

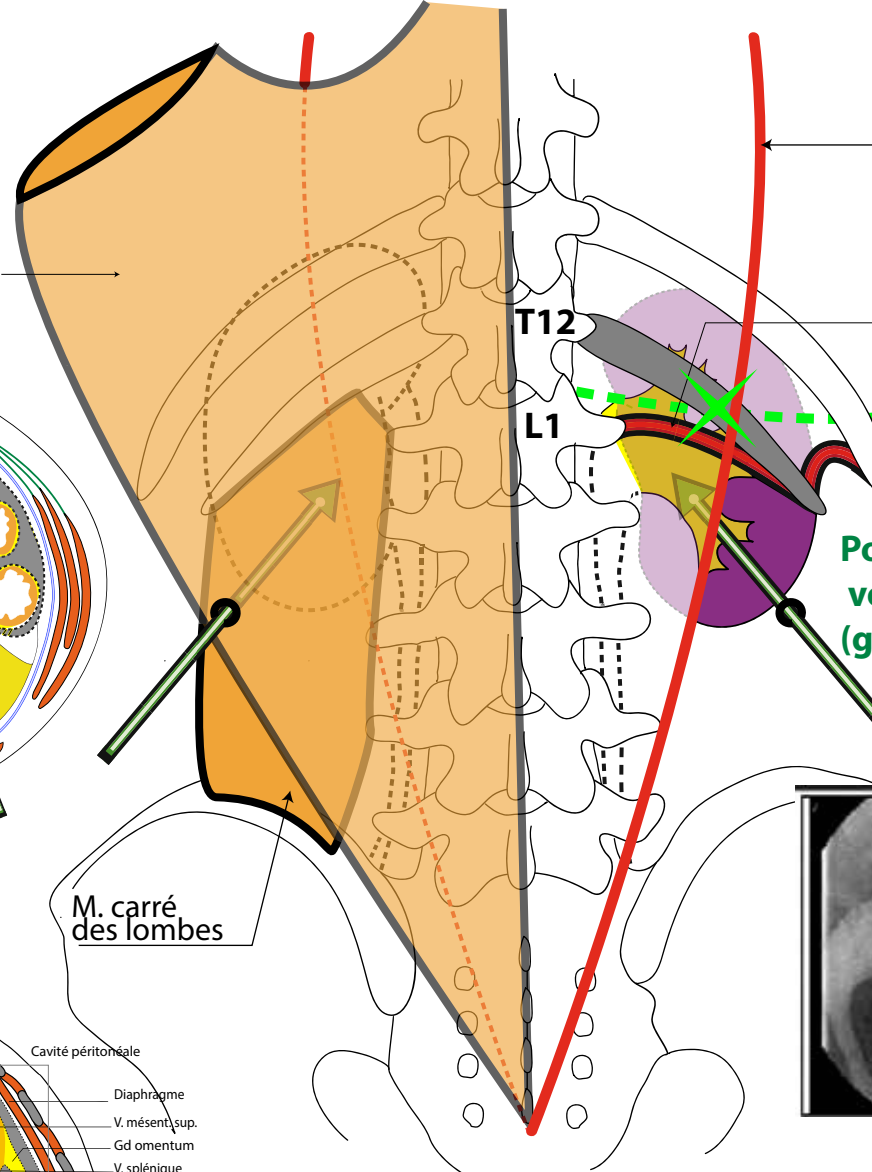
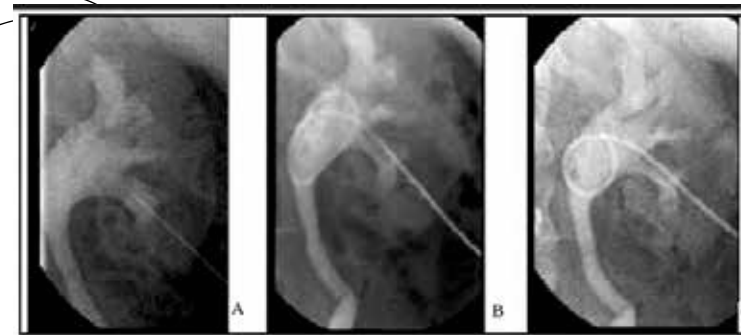
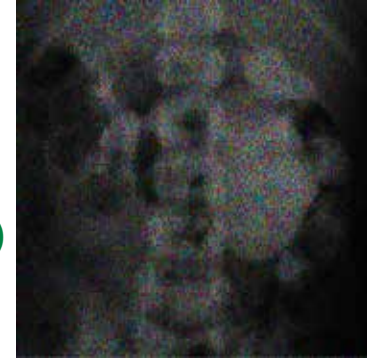
# Rapports postérieurs

Masse commune sacro-lombaire

Plèvre pariétale

Ligt arqué latéral

Ponction des voies excrétrices (groupe caliciel inf)

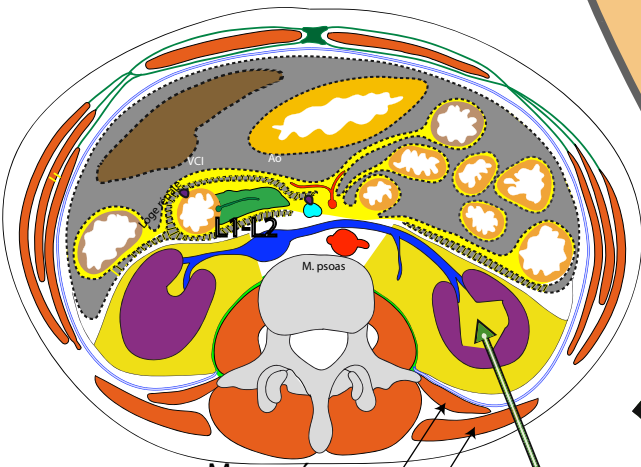


M. grd dorsal

T12

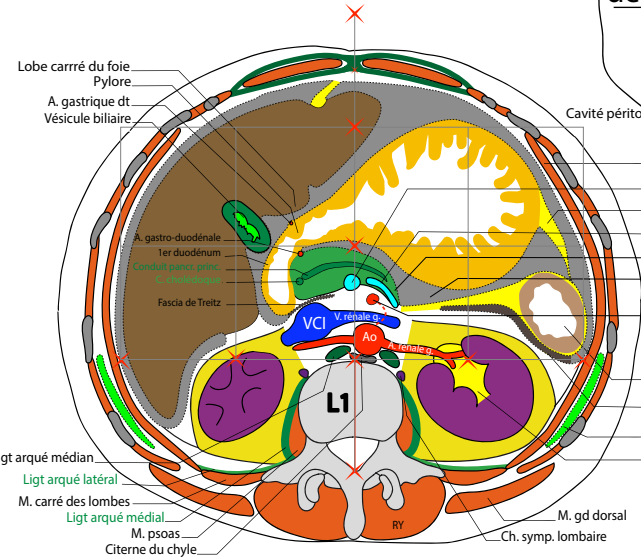
L1

M. carré des lombes



M. carré des lombes

M. grd dorsal



Lobe carré du foie  
Pylore  
A. gastrique dt  
Vésicule biliaire

A. gastro-duodénale  
1er duodénum  
Conduit pancr. princ.

Ligt arqué médian  
Ligt arqué latéral  
M. carré des lombes  
Ligt arqué médial  
M. psoas  
Citerne du chyle

Cavité péritonéale  
Diaphragme  
V. mésent. sup.  
Gd omentum  
V. splénique  
Queue du pancréas  
Bourse omentale  
A. mésent. sup.  
Colon descendant  
Fascia de Toldt g.  
Cavité pleurale (cul de sac)  
Pelvis rénal g.

Avt  
Dt