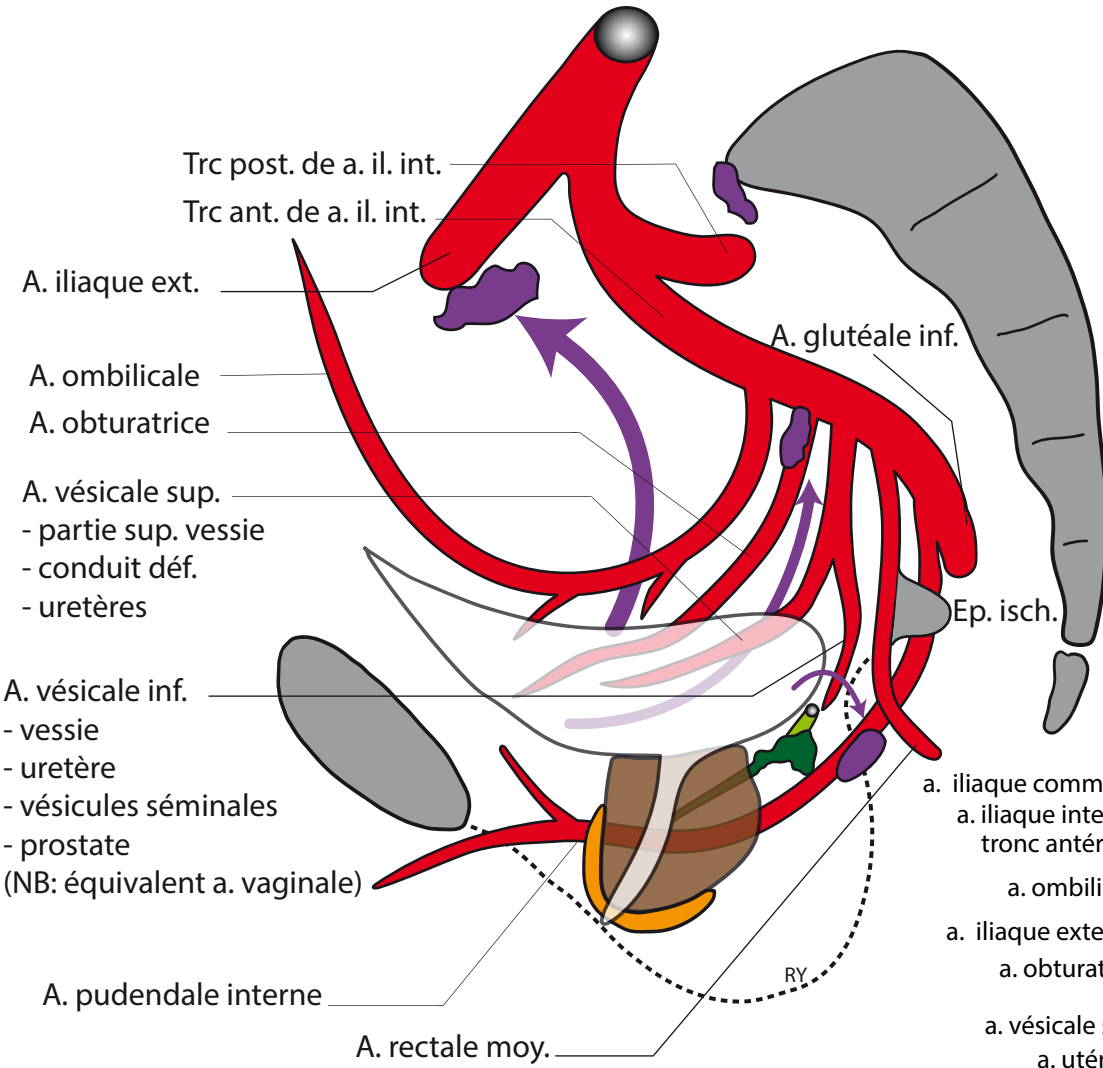


VASCULARISATION VESICALE (1)



Vascularisation vésicale :

- Artères vésicales issues de a. iliaque int. qui donne 3 pédicules vésicaux : sup. (<=a. **ombilicales**), post. (<=a. **vésicales inf.**, prostatique ou vaginale) et antéro-inférieur (<=a. **pudendales**).
- Veines vésicales => plexus veineux de Santorini puis dans les veines iliaques int.
- Lymphatiques=>chaînes iliaques ext. +++, int. (trigone et base) et du promontoire, obturateur (faces lat. et ant.).

D'un point de vue chirurgical, on distingue des pédicules latéraux et postérieurs qui, lorsque la vessie est abordée par l'espace recto-vésical sont respectivement latéraux et postero-médiaux à l'uretère. Ces pédicules correspondent aux ligaments vésicaux latéral et postérieur chez l'homme et aux ligaments cardinal et utéro-sacré chez la femme.

